



ABATTOIR À EUPEN (B)

CARTE D'IDENTITÉ

- **Localisation** : Eupen / Province de Liège (B)
- **Années de construction** : 1901-1902
- **Type** : bâtiment de style industriel prussien, témoignage de l'expansion allemande
- **Années de rénovation** : 2001 - 2004
- **Maître d'ouvrage**: Die Raupe asbl
- **Auteur de projet** : FHW architectes
- **Reconnaissance patrimoniale** : /
- **Programme** : transformation d'un ancien abattoir en bureaux et lieu d'exposition dans le respect d'un standard énergétique exigeant (50 KWh/m²a).

Un patrimoine industriel

Le site des abattoirs s'étend sur une superficie d'environ 2000 m². Le bâtiment est très intéressant dans sa dimension architectonique. Son style témoigne de l'expansion allemande.

Les modifications qui visaient à améliorer la performance énergétique du bâtiment ont été réalisées en 2006 dans le respect des qualités patrimoniales de la construction.



L'abattoir d'Eupen le jour de son inauguration en 1903

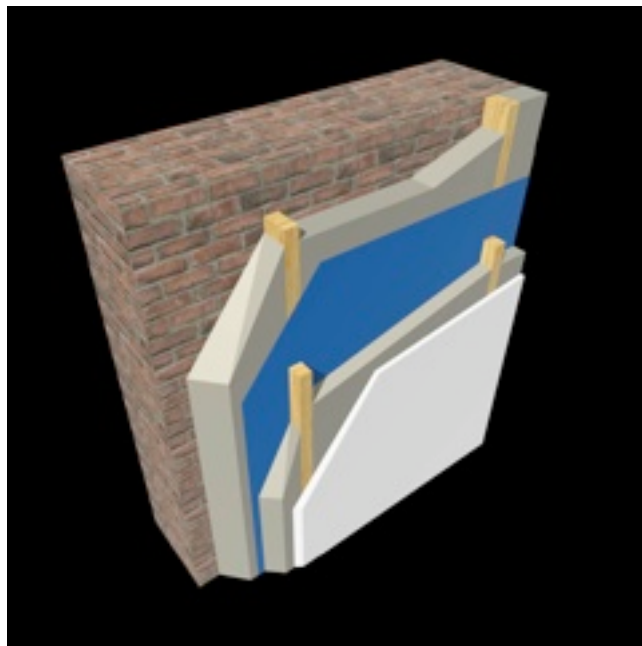


L'aspect extérieur a été préservé, l'isolation ayant été réalisée par l'intérieur



Vue sur l'arrière du bâtiment

Composition de la paroi extérieure



- 1) Maçonnerie existante 39 cm
- 2) Isolation thermique en cellulose 10 cm
- 3) Etanchéité à l'air / freine-vapeur
- 4) Couche d'installation / isolation thermique en cellulose 6,5 cm
- 5) Finition par plaque de gypse renforcé par fibre de cellulose

Une vitrine

- L'asbl Die Raupe, maître d'ouvrage, a pour objet la sensibilisation à l'écologie et au respect de l'environnement. Son objectif, à travers la rénovation de cette ancienne friche industrielle d'environ 2000 m², était de faire de ce bâtiment une référence en matière de rénovation et d'utilisation rationnelle de l'énergie dans l'espace transfrontalier Euregio.
- L'immeuble témoigne de la possibilité de rénover des constructions présentant un intérêt patrimonial en utilisant des matériaux écologiques. Cette amélioration de la performance énergétique est passée notamment par l'isolation du sol, des parois et de la toiture, la mise en place de double vitrage basse émissivité, d'une ventilation mécanique contrôlée double flux, d'une chaudière au gaz à condensation complétée par une installation solaire thermique.

Distribution spatiale



- Salle de séminaire et cuisine
- Sanitaires
- Bureaux
- Circulation verticale
- Couloirs



Une installation solaire complète le système de chauffage

Contact :

FHW achitectes (Olivier Henz)
 Place Sommeleville, 59-61, B-4800 Verviers
 Tél. : + 32(0)87.76.51.45
 Email : info@fhw.be