



## ANCIEN MOULIN DE L'ABBAYE DE GRAND-PRÉ À GESVES (B)

### En quelques mots...

*Localisation* : rue de l'Abbaye, Faulx-les-Tombes

*Programme* : réhabilitation d'un ancien moulin d'abbaye en logement, cabinet médical et gîte rural accessible aux personnes à mobilité réduite

*Typologie* : ancien moulin d'abbaye

*Reconnaissance patrimoniale* : façades et toitures classées comme monument. Alentours classés comme site.

*Période de construction* : XVII<sup>e</sup> siècle

*Année de rénovation* : 2011-2012



### *Patrimoine et développement durable au coeur du renouveau de l'ancien moulin*

Construite en bordure du Samson, l'ancienne abbaye de Grand-Pré est composée de plusieurs bâtiments.

L'ancien moulin, bien que modifié au cours des ans, présente des éléments datés de 1673 et 1685. Les façades du bâtiment en L sont en moellons de grès et de calcaire et ponctuées de quelques percements, certains réalisés au siècle dernier. Lors de l'achat du bien par les actuels propriétaires, l'ensemble était inoccupé.

Dès le départ, les propriétaires ont émis le souhait de procéder à une restauration dans le respect du patrimoine, tout en intégrant plusieurs fonctions. Elles se résument à une maison familiale, un cabinet médical et un gîte rural avec accès pour personnes à mobilité réduite.

A ce programme, dense et varié, se greffe la volonté d'intégrer une démarche de développement durable la plus complète possible, tout en tenant compte des éléments patrimoniaux.

Les environs de l'abbaye sont classés au titre de site et de zone Natura 2000. Ces éléments ont été une contrainte de plus dans le projet.

*Ci-dessus et ci-contre: façades après rénovation et ouvertures contemporaines avec cadres en acier corten*

*Page suivante: toitures avant rénovation, panneaux solaires et travaux d'isolation et de cloisonnement intérieurs*

*©bureau Coupeuz et Associés Architectes*

## Une réflexion architecturale aboutie

L'architecte chargé de la rénovation est spécialisé en construction en ossature bois et est soucieux de la dimension durable dans ses projets. Cette approche l'a inspiré dans le cadre de cette rénovation où l'amélioration des performances énergétiques était un élément important de la réflexion architecturale.



## Reconstruire des espaces intérieurs en ossature bois

Les performances énergétiques du bâtiment ont été améliorées grâce à l'intégration de volumes en ossature bois dans l'enveloppe en pierre. Ces caissons sont isolés par l'intérieur avec des matériaux naturels, selon le souhait des propriétaires.

Cette technique nécessite un soin particulier pour la pose des pare-vapeur, les événements de ventilation, la limitation du risque de gel dans les maçonneries, les collectes des condensats en coulisse et leur évacuation à l'extérieur.

Un monitoring de la coulisse est recommandé pour évaluer le comportement de cette solution originale.



## Des panneaux solaires

La première étape de ce grand chantier est de restaurer les toitures classées, en ce compris le clocheton. Sur avis favorable de la Commission Royale des Monuments et des Sites, des panneaux solaires thermiques, pour chauffer l'eau sanitaire, sont placés en toiture d'une annexe. Cette autorisation est rare, voire unique, en Région wallonne.

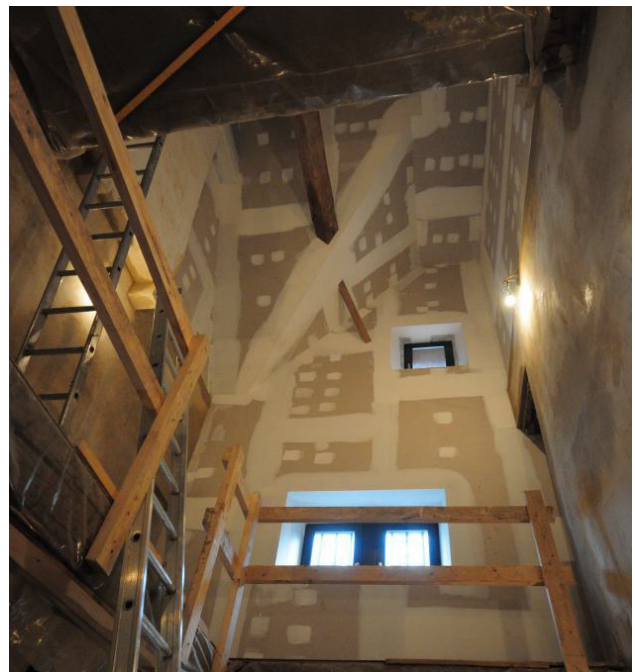
Ce grand ensemble est chauffé par une chaudière à pellets combinée à une ventilation double flux.

Une autre originalité technique du projet est le traitement des eaux usées par lagunage sec ou roselière.



## Apporter de la lumière

Afin d'égayer les espaces de vie, quelques ouvertures ont été nouvellement dessinées. Leur traitement, résolument contemporain avec des cadres en acier corten, s'intègre dans la composition des façades et leur apporte une nouvelle dynamique.



Propriétaires : Privés

Auteur de projet : Bureau Coupez et Associés Architectes

Contact : Bureau Coupez et Associés Architectes

58, rue Gaston Bary - 1310 La Hulpe (B)

+32 2 652 18 17 - <http://www.bureaucoupez.be>